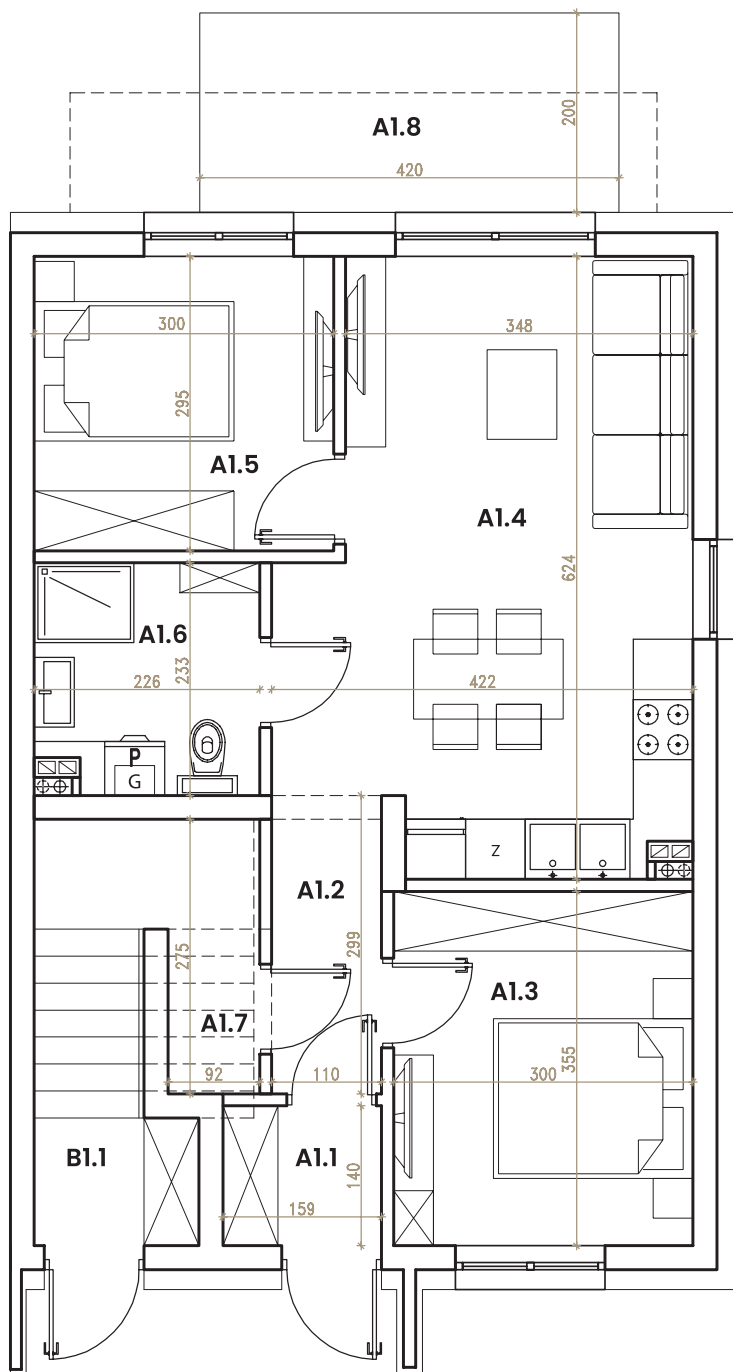


## Budynek nr 5 lokal A

Rzut parteru:

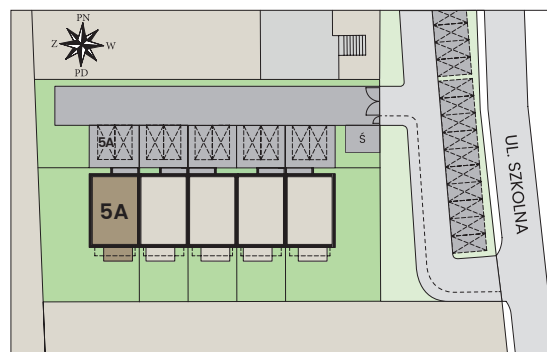


### Opis obiektu:

Mieszkania ul. Szkolna  
Mszczonów (dz. nr ew. 2138 i 2139)  
Pięć budynków mieszkalnych jednorodzinnych  
dwulokalowych w zabudowie szeregowej



### Lokalizacja mieszkania:



### Zestawienie pow. użytkowej:

Parter		
A1.1	Przedsiónek	2,14 m <sup>2</sup>
A1.2	Hol	3,18 m <sup>2</sup>
A1.3	Pokój	10,45 m <sup>2</sup>
A1.4	Salon + kuchnia	22,45 m <sup>2</sup>
A1.5	Pokój	8,67 m <sup>2</sup>
A1.6	łazienka	4,95 m <sup>2</sup>
A1.7	Schowek	0,99 m <sup>2</sup>
<b>Razem:</b>		<b>52,83 m<sup>2</sup></b>
A1.8	Taras	8,40 m <sup>2</sup>
Ogródek		190,78 m <sup>2</sup>

CSB Nieruchomości Sp. z o. o.  
96-320 Zbierzów, ul. Żwirowa 1

☎ tel. 697 188 899

✉ biuro@csbnieruchomosci.pl