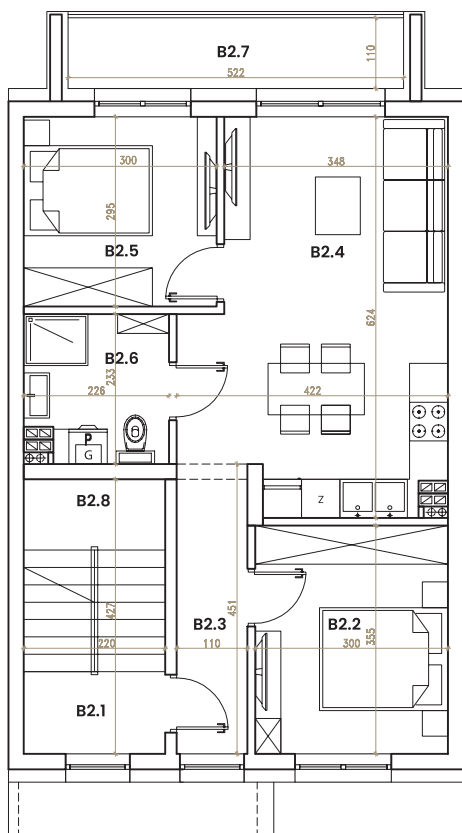
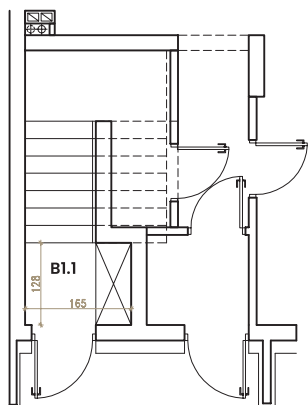


Budynek nr 4 lokal B

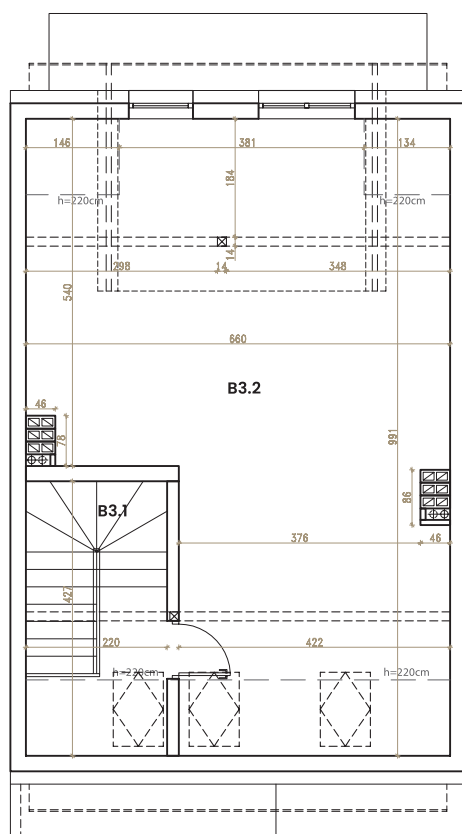
Rzut piętra:



Rzut parteru:



Rzut poddasza:

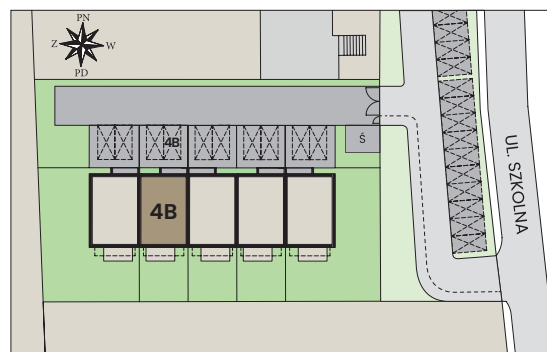


Opis obiektu:

Mieszkania ul. Szkolna
Mszczonów (dz. nr ew. 2138 i 2139)
Pięć budynków mieszkalnych jednorodzinnych
dwulokalowych w zabudowie szeregowej



Lokalizacja mieszkania:



Zestawienie pow. użytkowej:

Parter		
B1.1	Przedsiónek	2,02 m ²
Piętro		
B2.1	Przedsiónek	2,75 m ²
B2.2	Hol	4,81 m ²
B2.3	Pokój	10,45 m ²
B2.4	Salon + kuchnia	22,36 m ²
B2.5	Pokój	8,67 m ²
B2.6	Łazienka	4,86 m ²
Poddasze		
B3.2	Poddasze	49,96 m ²
Razem:		105,88 m²

Zestawienie pow. nieużytkowej

B2.7	Balkon	5,74 m ²
B2.8	Schody	6,46 m ²
B3.1	Klatka schodowa	7,94 m ²
B3.2	Poddasze	3,44 m ²

CSB Nieruchomości Sp. z o. o.
96-320 Zbierzów, ul. Żwirowa 1

☎ tel. 697 188 899

✉ biuro@csbnieruchomosci.pl