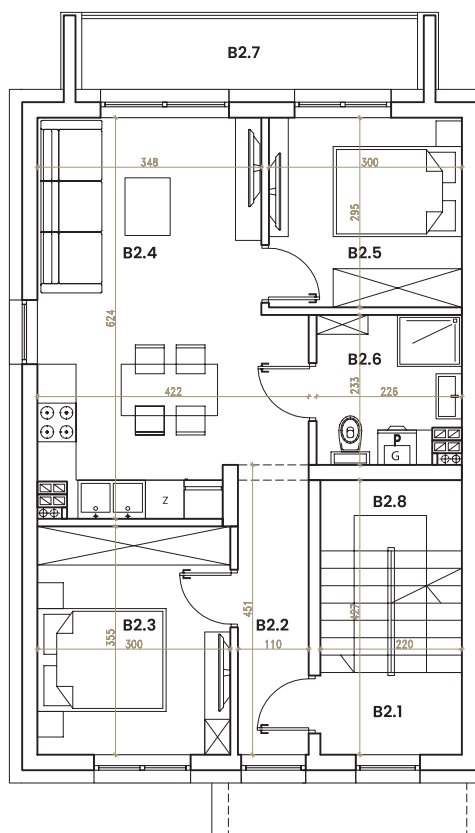
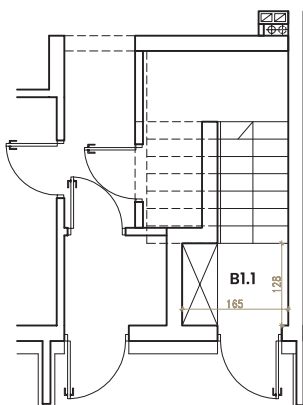


## Budynek nr 1 lokal B

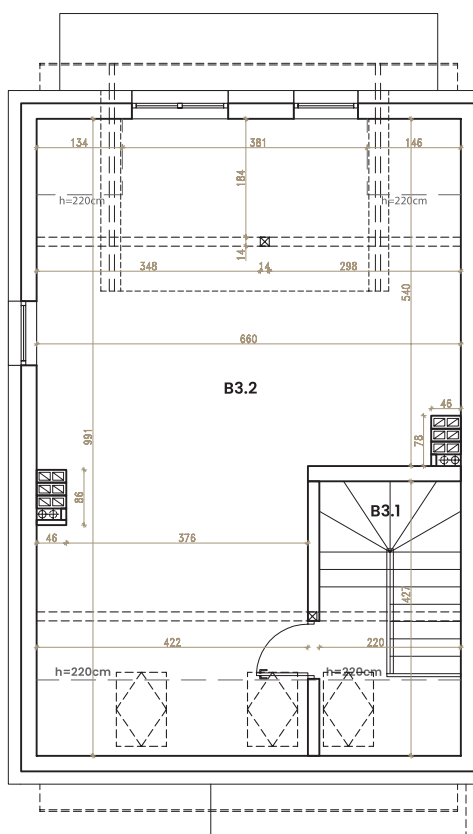
### Rzut piętra:



### Rzut parteru:



### Rzut poddasza:

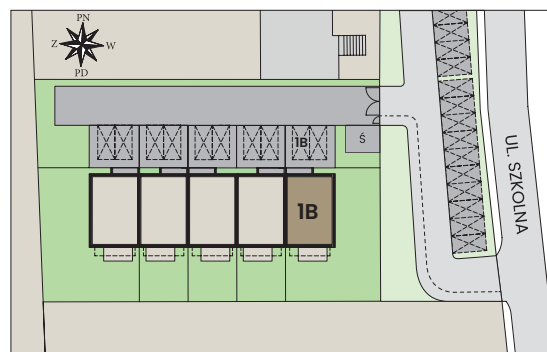


### Opis obiektu:

Mieszkania ul. Szkolna  
Mszczonów (dz. nr ew. 2138 i 2139)  
Pięć budynków mieszkalnych jednorodzinnych  
dwulokalowych w zabudowie szeregowej



### Lokalizacja mieszkania:



### Zestawienie pow. użytkowej:

Parter		
B1.1	Przedsiónek	2,02 m <sup>2</sup>
Piętro		
B2.1	Przedsiónek	2,75 m <sup>2</sup>
B2.2	Hol	4,81 m <sup>2</sup>
B2.3	Pokój	10,45 m <sup>2</sup>
B2.4	Salon + kuchnia	22,36 m <sup>2</sup>
B2.5	Pokój	8,67 m <sup>2</sup>
B2.6	Łazienka	4,86 m <sup>2</sup>
Poddasze		
B3.2	Poddasze	49,96 m <sup>2</sup>
<b>Razem:</b>		<b>105,88 m<sup>2</sup></b>

### Zestawienie pow. nieużytkowej

B2.7	Balkon	5,74 m <sup>2</sup>
B2.8	Schody	6,46 m <sup>2</sup>
B3.1	Klatka schodowa	7,94 m <sup>2</sup>
B3.2	Poddasze	3,44 m <sup>2</sup>

CSB Nieruchomości Sp. z o. o.  
96-320 Zbierzów, ul. Żwirowa 1

☎ tel. 697 188 899

✉ biuro@csbnieruchomosci.pl