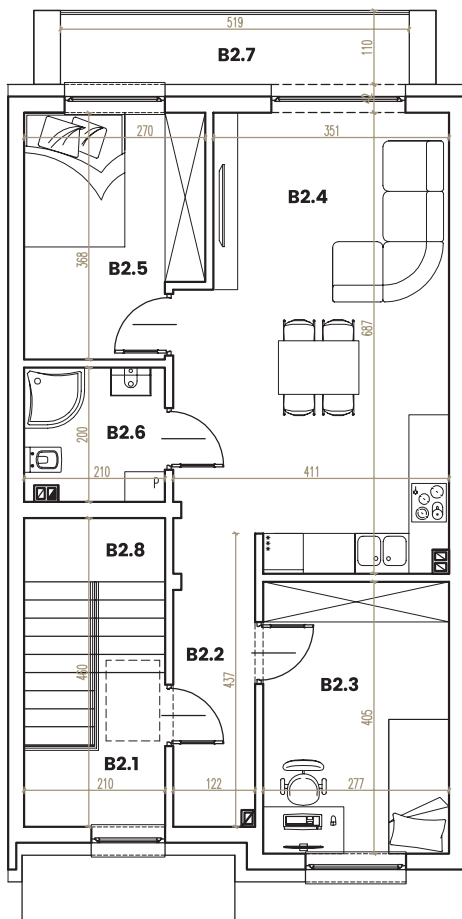
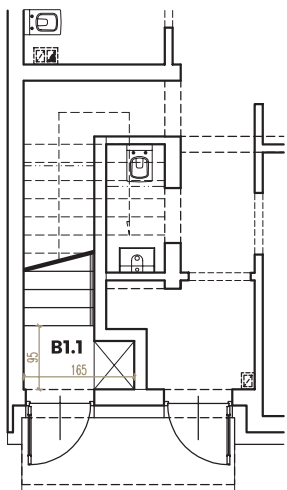


## Budynek nr 2 lokal B

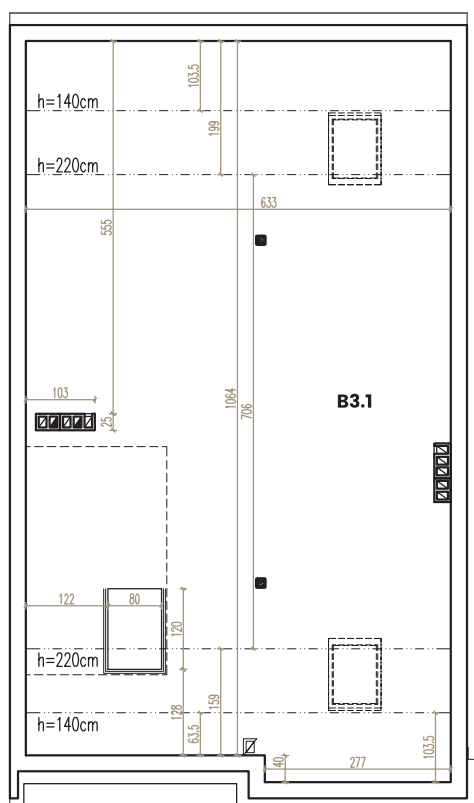
Rzut piętra:



Rzut parteru:



Rzut poddasza:

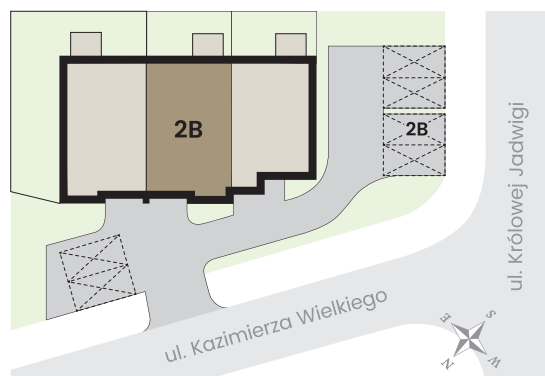


Opis obiektu:

Mieszkania ul. Kazimierza Wielkiego  
Mszczonów (dz. nr ew. 1693/21)  
Trzy budynki mieszkalne jednorodzinne  
dwulokalowe w zabudowie szeregowej.



Lokalizacja mieszkania:



Zestawienie pow. użytkowej:

Parter		
B1.1	Wiatrołap	1,35 m <sup>2</sup>
Piętro		
B2.1	Wiatrołap	3,59 m <sup>2</sup>
B2.2	Korytarz	5,09 m <sup>2</sup>
B2.3	Pokój	11,01 m <sup>2</sup>
B2.4	Salon + aneks kuchenny	25,39 m <sup>2</sup>
B2.5	Pokój	9,04 m <sup>2</sup>
B2.6	Łazienka	3,98 m <sup>2</sup>
<b>Razem:</b>		<b>59,45 m<sup>2</sup></b>

Zestawienie pow. nieużytkowej:

B2.7	Balkon	5,70 m <sup>2</sup>
B2.8	Schody + podest	6,11 m <sup>2</sup>
B3.1	Poddasze do własnej aranżacji (pow. podłogi)	66,29 m <sup>2</sup>

CSB Nieruchomości Sp. z o.o.  
96-320 Zbierzów, ul. Żwirowa 1

☎ tel. 697 188 899

✉ [biuro@csbnieruchomosci.pl](mailto:biuro@csbnieruchomosci.pl)